

MANUAL DESCRITIVO DO PROJETO REINAUGURAÇÃO DO BAZAR HELENINHA

Sumário

1. APRESENTAÇÃO
2. CONTEXTO E MOTIVAÇÃO
3. OBJETIVO DO PROJETO
4. ESCOPO DA REFORMA
5. INVESTIMENTO
6. MODELO DE ARRECADAÇÃO
7. PARCERIAS E APOIO INSTITUCIONAL
8. CRONOGRAMA
9. MUTIRÃO
10. IMPACTO ESPERADO
11. CONCLUSÃO

1. APRESENTAÇÃO

Este documento tem como objetivo apresentar, de forma estruturada e transparente, o projeto de reinauguração do Bazar Heleninha, detalhando seu contexto, escopo, investimento e impacto esperado.

O material foi desenvolvido para apoiar a tomada de decisão de **doadores pessoa física, parceiros institucionais e empresas**, garantindo clareza sobre:

- A motivação do projeto
- As etapas de execução
- A aplicação dos recursos
- Os resultados esperados

O Bazar Heleninha inicia uma nova fase com a mudança para um novo espaço, mais adequado às necessidades atuais de operação e crescimento.

Mais do que uma mudança de endereço, o projeto representa um avanço estratégico na estruturação do bazar e na ampliação do seu impacto social.

2. CONTEXTO E MOTIVAÇÃO

Estamos dando um novo passo: passaremos a funcionar em uma loja de rua, trazendo mais visibilidade e acessibilidade.

Essa mudança foi definida com base em pontos importantes:

- Novo endereço em loja de rua
- Potencial de aumento nas vendas
- Melhoria na experiência de clientes, voluntários e equipe

ANTES E DEPOIS — CONTEXTO DO ESPAÇO



Estrutura anterior do bazar

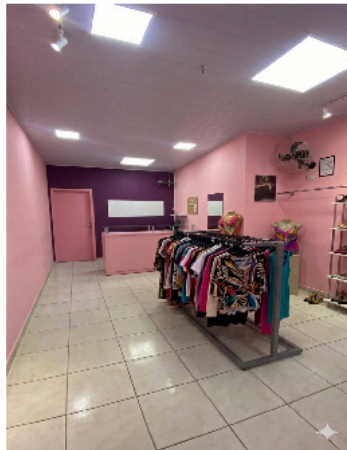


Imagem ilustrativa produzida por IA de projeção do novo espaço

INSTITUTO
Heleninha
A esperança está a caminho

3. OBJETIVO DO PROJETO

Realizar a reinauguração do Bazar Heleninha com um espaço estruturado, funcional e preparado para expansão das atividades.

Principais objetivos:

- Implantar um ambiente reformado e adequado às necessidades operacionais
- Melhorar a exposição e organização dos produtos
- Aumentar a eficiência operacional
- Potencializar a geração de receita do bazar

Objetivo estratégico:

Garantir que os investimentos realizados resultem em aumento de capacidade, eficiência e impacto social.

4. ESCOPO DA REFORMA

O projeto contempla intervenções estruturais e operacionais organizadas em quatro frentes principais:

4.1 Reforma Geral

- Pintura
- Reparos estruturais
- Adequações elétricas e hidráulicas

4.2 Vidros

- Instalação de vitrines
- Portas de vidro
- Ampliação da visibilidade dos produtos

4.3 Fachada

- Desenvolvimento de nova identidade visual
- Instalação de letreiros
- Padronização da comunicação externa

4.4 Outros Materiais

- Aquisição de mobiliário
- Instalação de prateleiras e araras
- Implementação de iluminação adequada
- Itens decorativos e de ambientação

5. INVESTIMENTO

O investimento total estimado para execução completa do projeto é de: **R\$ 30.000**

Distribuição detalhada dos recursos:

- Reforma Geral: R\$ 12.000
- Vidros: R\$ 3.000
- Fachada: R\$ 2.500
- Outros Materiais: R\$ 3.500
- Complementos: R\$ 9.000

6. MODELO DE ARRECADAÇÃO

A campanha foi estruturada para garantir ampla participação do público apoiador, com diferentes níveis de arrecadação:

- Amigo do Bazar – R\$ 75
- Construtor – R\$ 150
- Guardião – R\$ 300
- Visionário - R\$ 500
- Investidor Social – R\$ 1.000

Além das contribuições financeiras, o projeto também contempla apoio por meio de doação de materiais e prestação de serviços.

7. PARCERIAS E APOIO INSTITUCIONAL

A participação de parceiros institucionais e empresas é considerada estratégica para a viabilização e qualificação do projeto.

Possibilidades de apoio:

- Fornecimento de materiais de construção
- Doações de produtos
- Serviços técnicos (elétrica, hidráulica, instalação)
- Comunicação visual e produção de materiais
- Apoio logístico
- Serviços de limpeza, organização e preparação
- Ativações e suporte para o evento de reinauguração

8. CRONOGRAMA

- 20/04 – Início previsto da reforma
- 22/04 – Lançamento da campanha de arrecadação
- 23/05 – Mutirão de mudança – apoio de voluntários

- 01/06 – Reinauguração oficial

9. MUTIRÃO DE MUDANÇA

O mutirão será realizado no dia 23/05 por voluntários do Instituto Heleninha, representando uma etapa relevante tanto do ponto de vista operacional quanto estratégico, com foco no engajamento e no fortalecimento da base de apoiadores.

10. IMPACTO ESPERADO

A implementação do projeto deve gerar os seguintes resultados:

- Crescimento do volume de vendas
- Maior sustentabilidade das atividades do bazar

11. CONCLUSÃO

A reinauguração do Bazar Heleninha representa um avanço estrutural e estratégico, alinhado à ampliação do impacto social da iniciativa.

Este documento reforça o compromisso com a transparência e a boa gestão dos recursos.

A realização deste projeto depende da construção coletiva entre comunidade, doadores e parceiros.

Aqui, **cada contribuição se transforma diretamente em estrutura, operação e impacto**. Sua doação é o que nos move. Participe! [#ReinauguraBazar](#)